

# Prestador

Total de Macroprocessos: 05

Total de Processos: 08

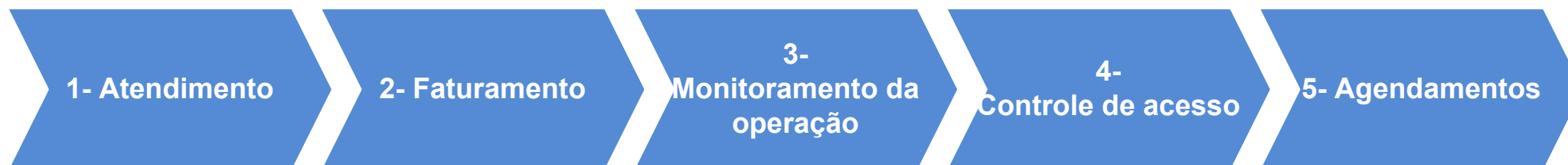
Total de Subprocessos: 23

Total de funcionalidades: 68



Última atualização – 29/04/2015

## Macroprocessos Finalísticos



## Macroprocessos de Apoio a Missão Crítica



**Cadeia de Valor Agregado – VAC (Value Chain Added Diagram)** – modelo que representa a Visão Sistêmica dos Processos Organizacionais, para que se tenha uma Macro-Visão da interligação e/ou encadeamento dos macroprocessos, processos e subprocessos, seguindo a sequência de execução dos mesmos.



QA – Quality Assurance  
Trix Tecnologia Inteligente

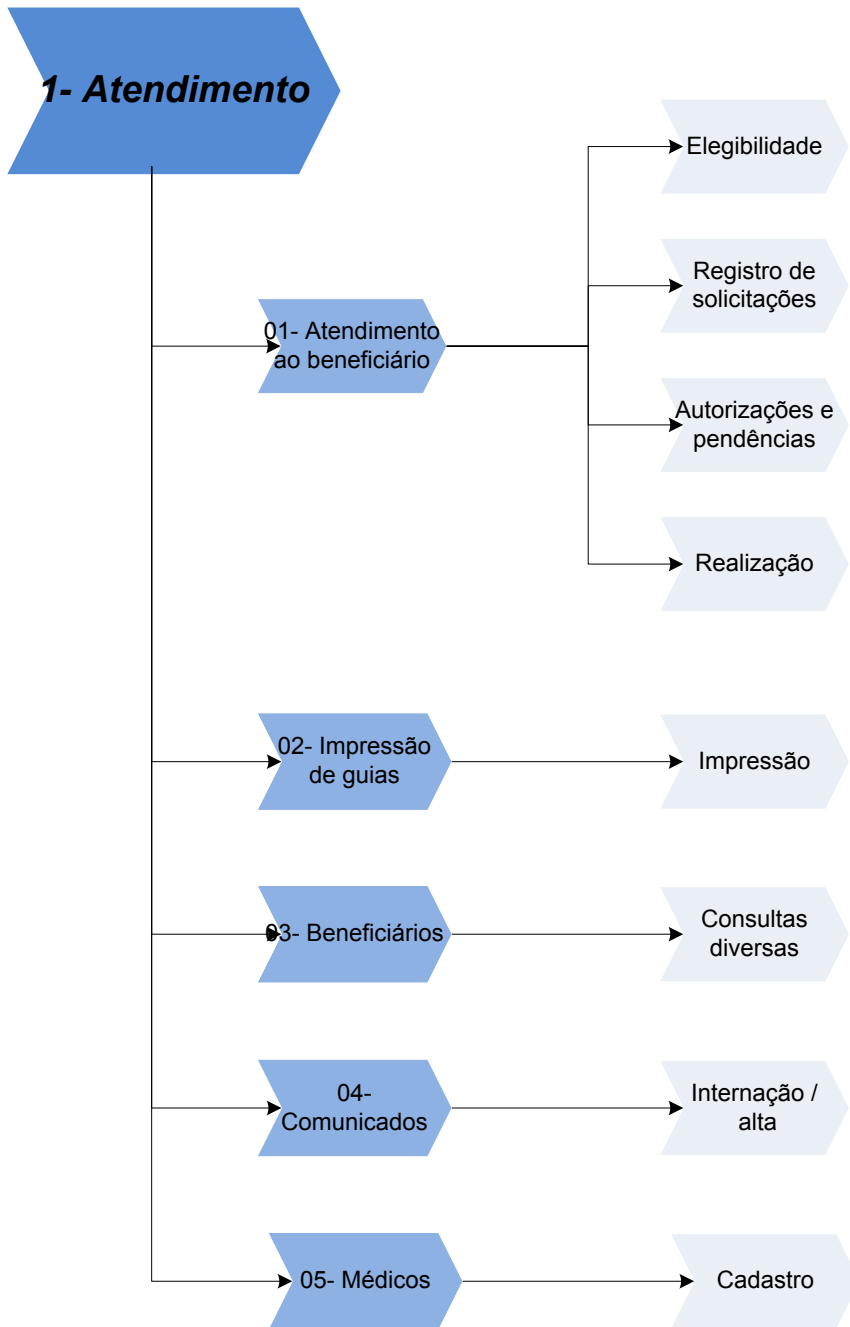


# Prestador

Macroprocesso – Atendimento

Total de processos: 05

Total de subprocessos: 08



## Legendas

Árvore de funções – FT (Function Tree) – modelo que representa um panorama geral da empresa, segundo os seus processos, sob uma visão macro.



QA – Quality Assurance  
Trix Tecnologia Inteligente

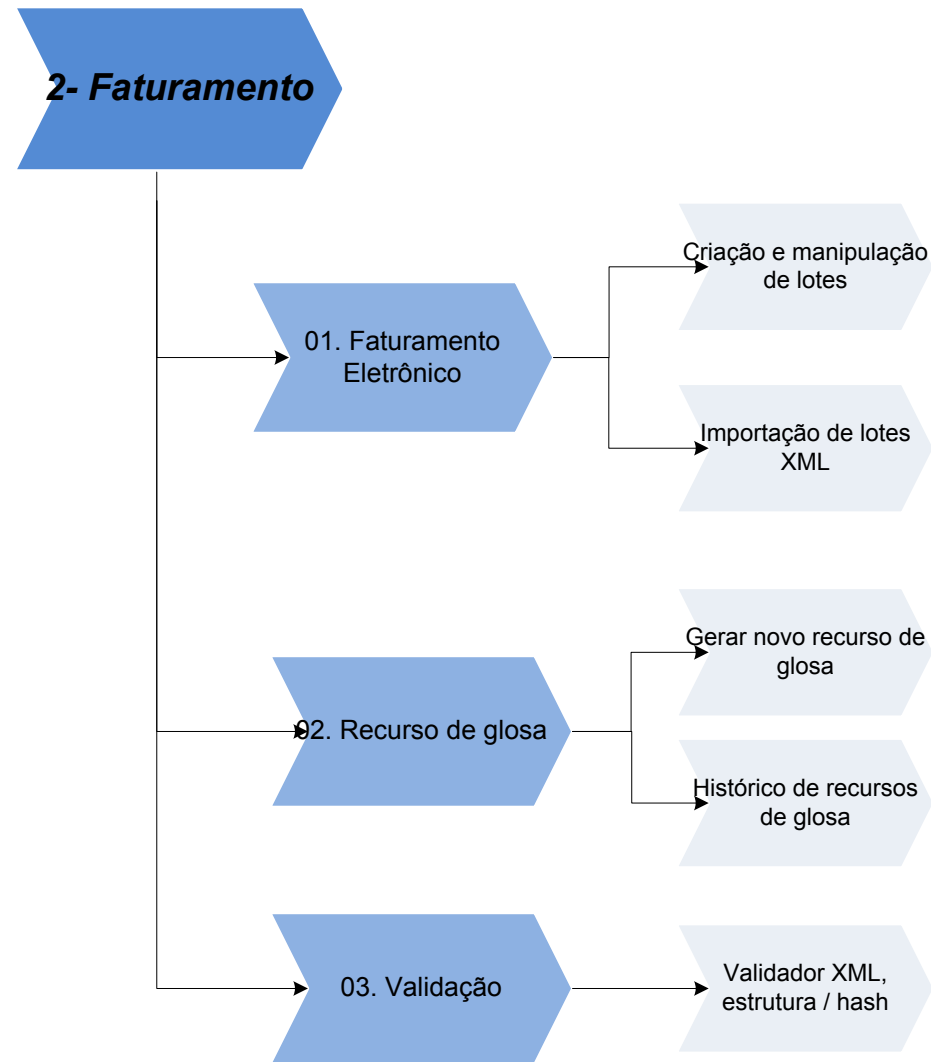


# Prestador

Macroprocesso – Faturamento

Total de processos: 03

Total de subprocessos: 05



**Árvore de funções – FT (Function Tree)** – modelo que representa um panorama geral da empresa, segundo os seus processos, sob uma visão macro.

## Legendas



QA – Quality Assurance  
Trix Tecnologia Inteligente

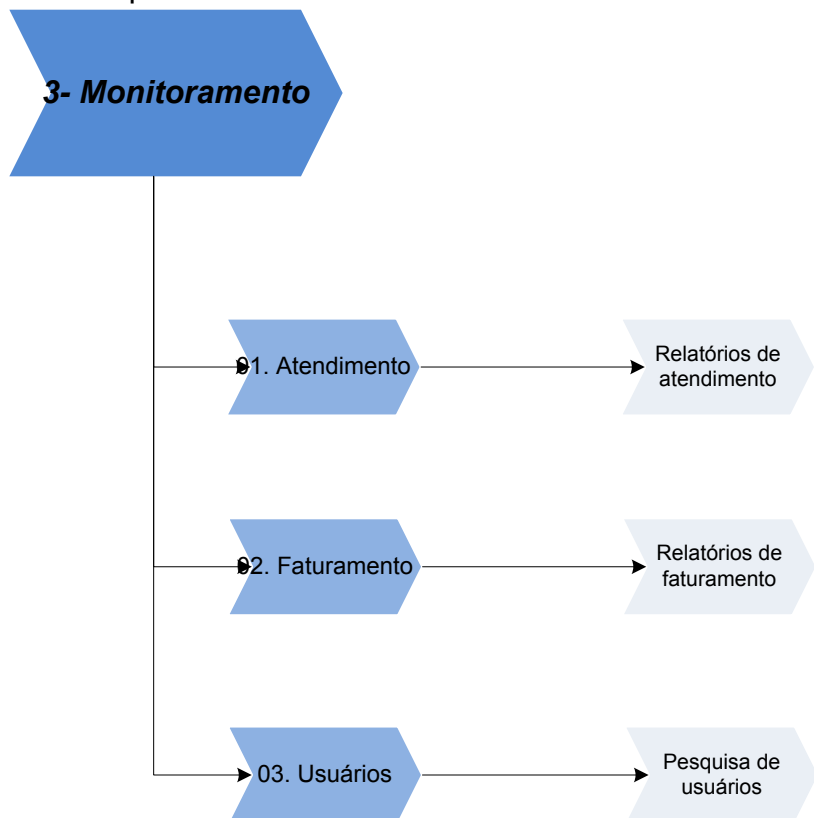


# Prestador

Macroprocesso – Monitoramento da Operação

Total de processos: 03

Total de subprocessos: 03



**Árvore de funções – FT (Function Tree)** – modelo que representa um panorama geral da empresa, segundo os seus processos, sob uma visão macro.

## Legendas



QA – Quality Assurance  
Trix Tecnologia Inteligente

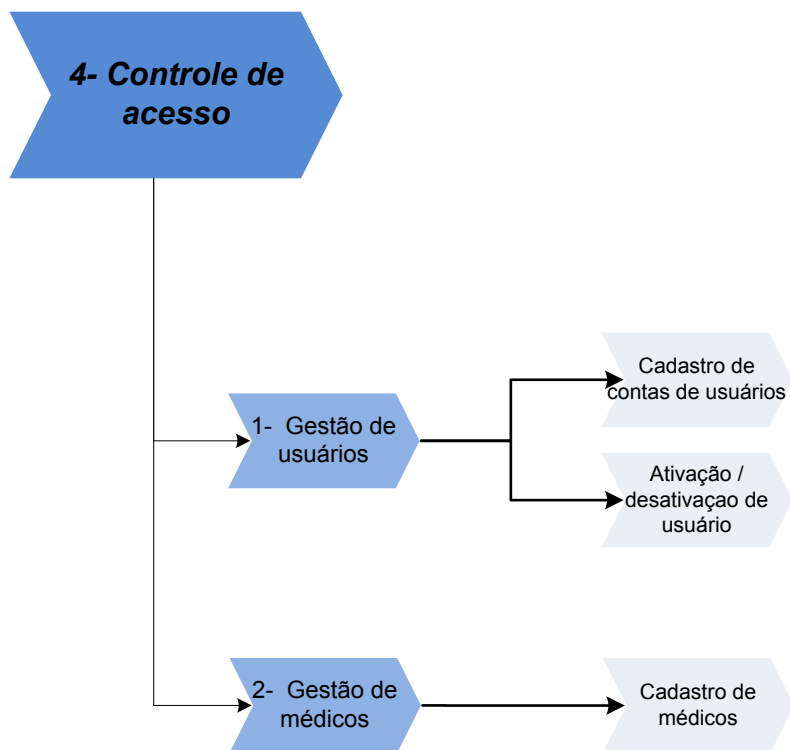


# Prestador

Macroprocesso – Controle de Acessos

Total de processos: 02

Total de subprocessos: 03



**Árvore de funções – FT (Function Tree)** – modelo que representa um panorama geral da empresa, segundo os seus processos, sob uma visão macro.

## Legendas



QA – Quality Assurance  
Trix Tecnologia Inteligente

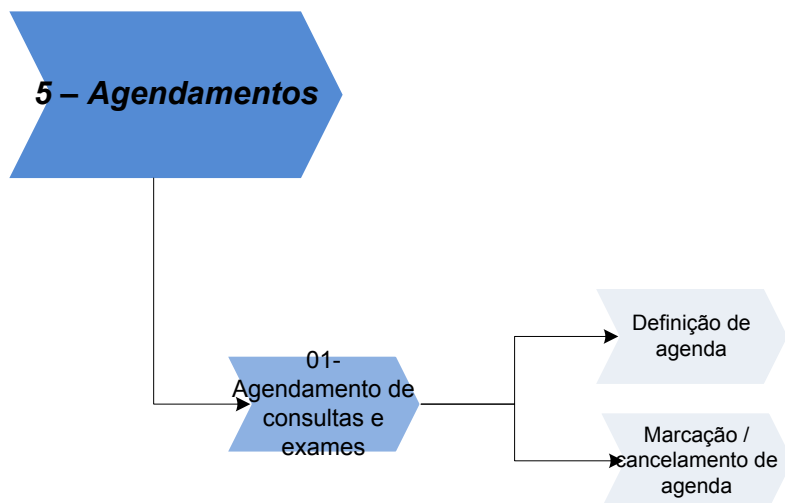


# Prestador

Macroprocesso – Agendamentos

Total de processos: 01

Total de subprocessos: 02



**Árvore de funções – FT (Function Tree)** – modelo que representa um panorama geral da empresa, segundo os seus processos, sob uma visão macro.

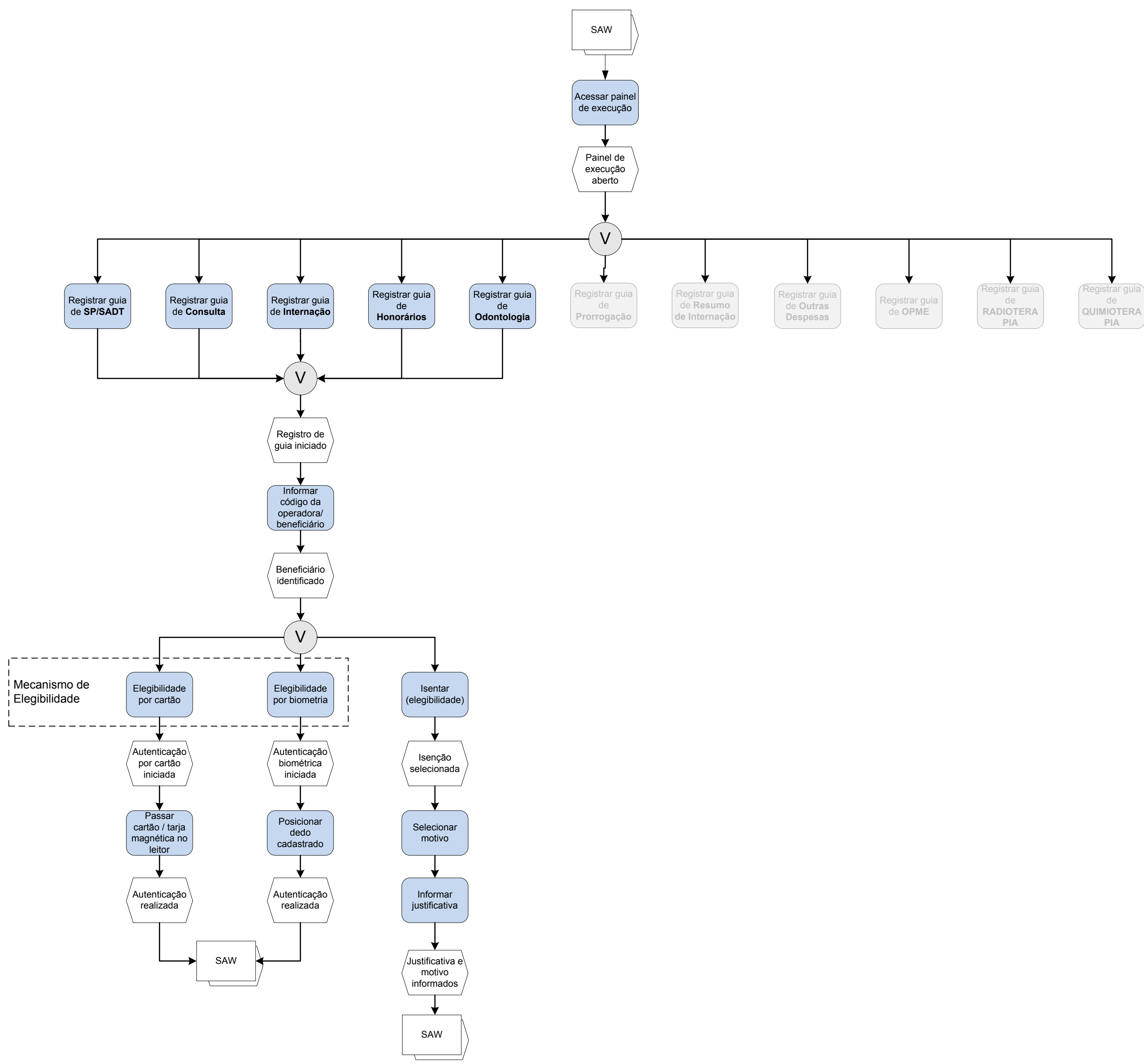
## Legendas



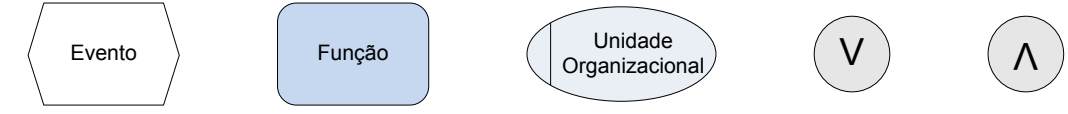
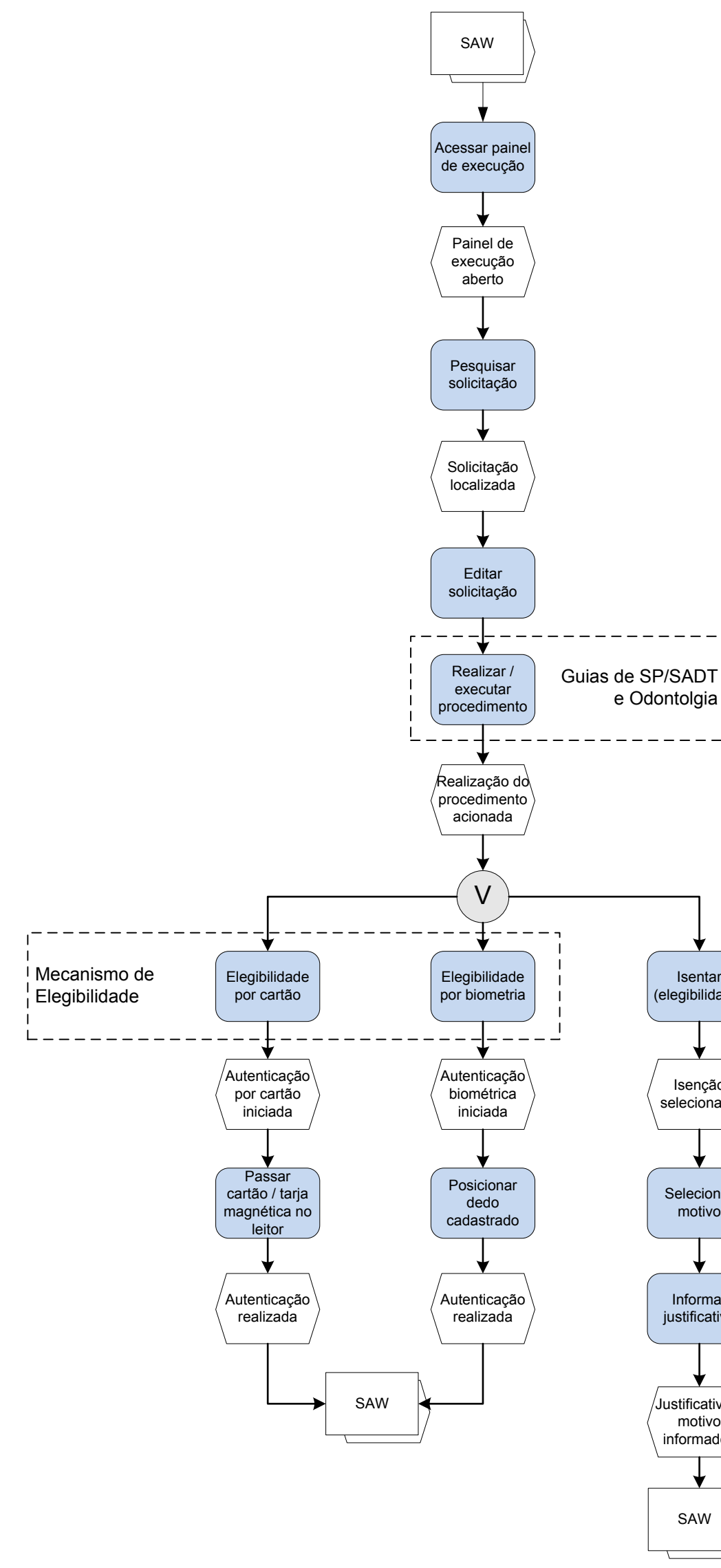
QA – Quality Assurance  
Trix Tecnologia Inteligente



Obs: Elegibilidade no atendimento

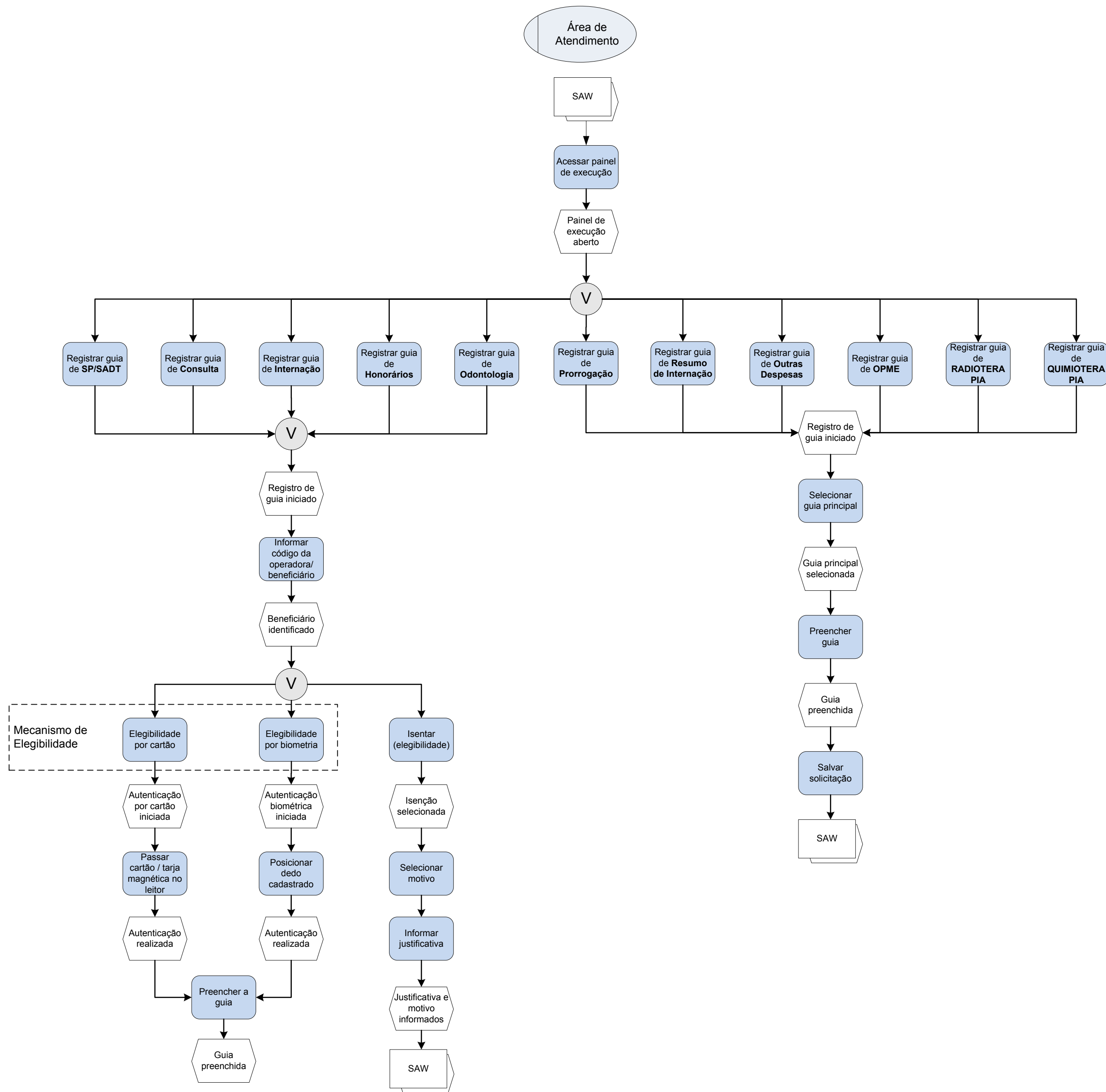


Obs: Elegibilidade na realização



**Fluxo do Processo** – modelo que representa a visão detalhada do processo em uma sequência lógica e mostra sua integração com os demais processos da Cadeia de Valor Agregado. Os processos são representados por uma cadeia de "Eventos" e "Atividades", utilizando-se o modelo de Fluxo do Processo e a notação EPC.

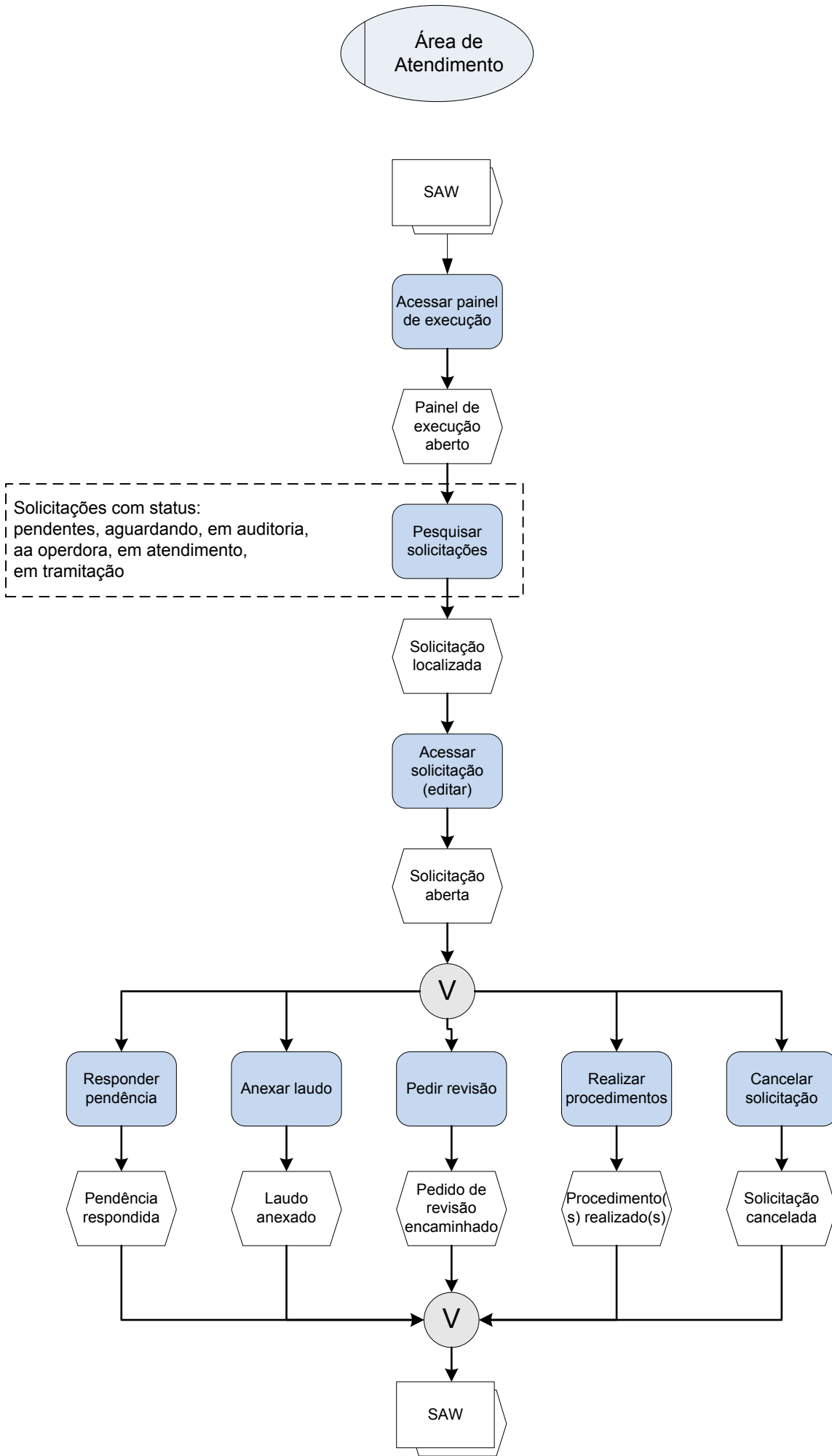
**Legendas**



**Fluxo do Processo** – modelo que representa a visão detalhada do processo em uma sequência lógica e mostra sua integração com os demais processos da Cadeia de Valor Agregado. Os processos são representados por uma cadeia de “Eventos” e “Atividades”, utilizando-se o modelo de Fluxo do Processo e a notação EPC.

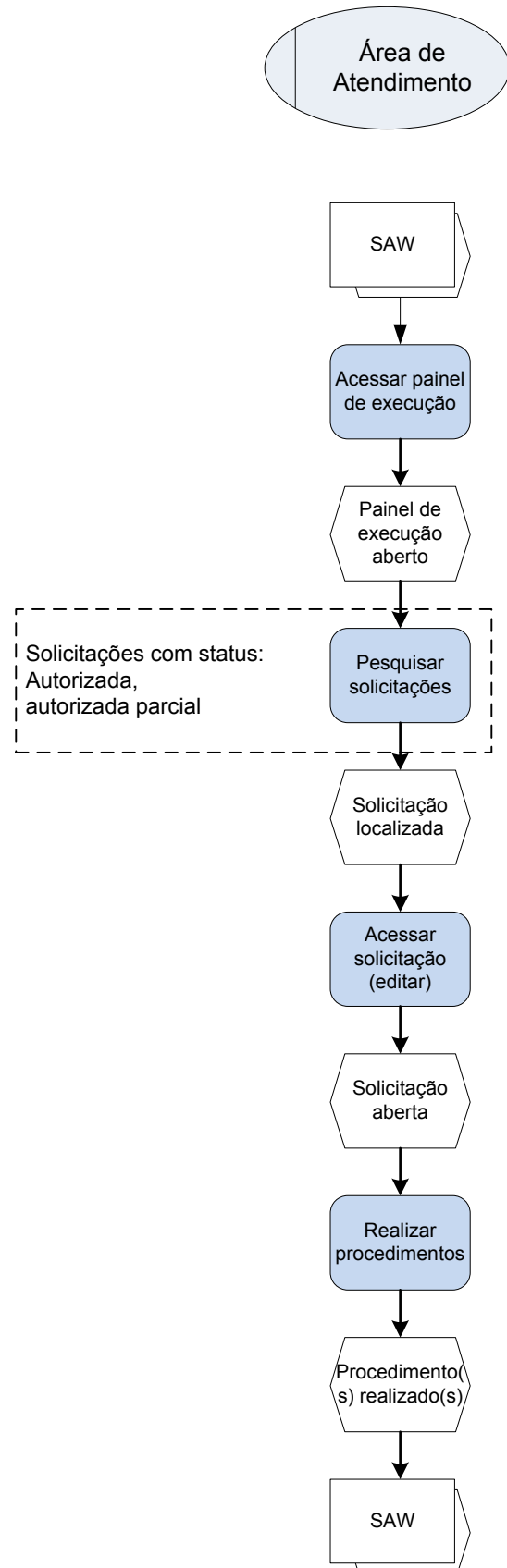
**Legendas**





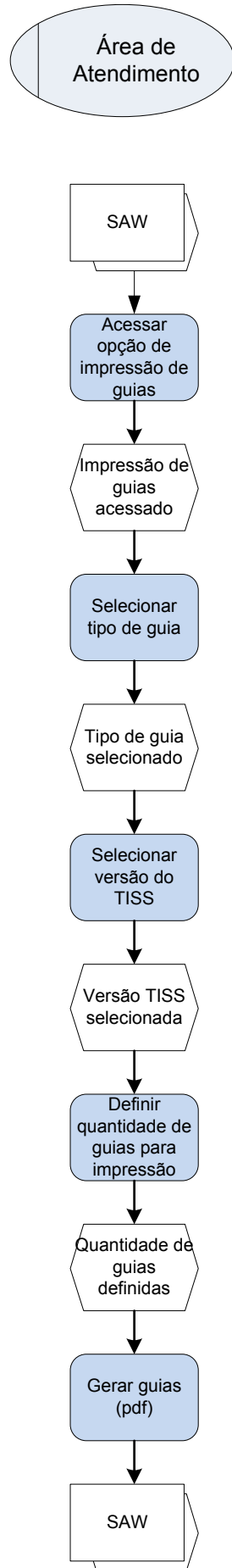
**Fluxo do Processo** – modelo que representa a visão detalhada do processo em uma sequência lógica e mostra sua integração com os demais processos da Cadeia de Valor Agregado. Os processos são representados por uma cadeia de “Eventos” e “Atividades”, utilizando-se o modelo de Fluxo do Processo e a notação EPC.

**Legendas**



**Fluxo do Processo** – modelo que representa a visão detalhada do processo em uma sequência lógica e mostra sua integração com os demais processos da Cadeia de Valor Agregado. Os processos são representados por uma cadeia de “Eventos” e “Atividades”, utilizando-se o modelo de Fluxo do Processo e a notação EPC.

## Legendas



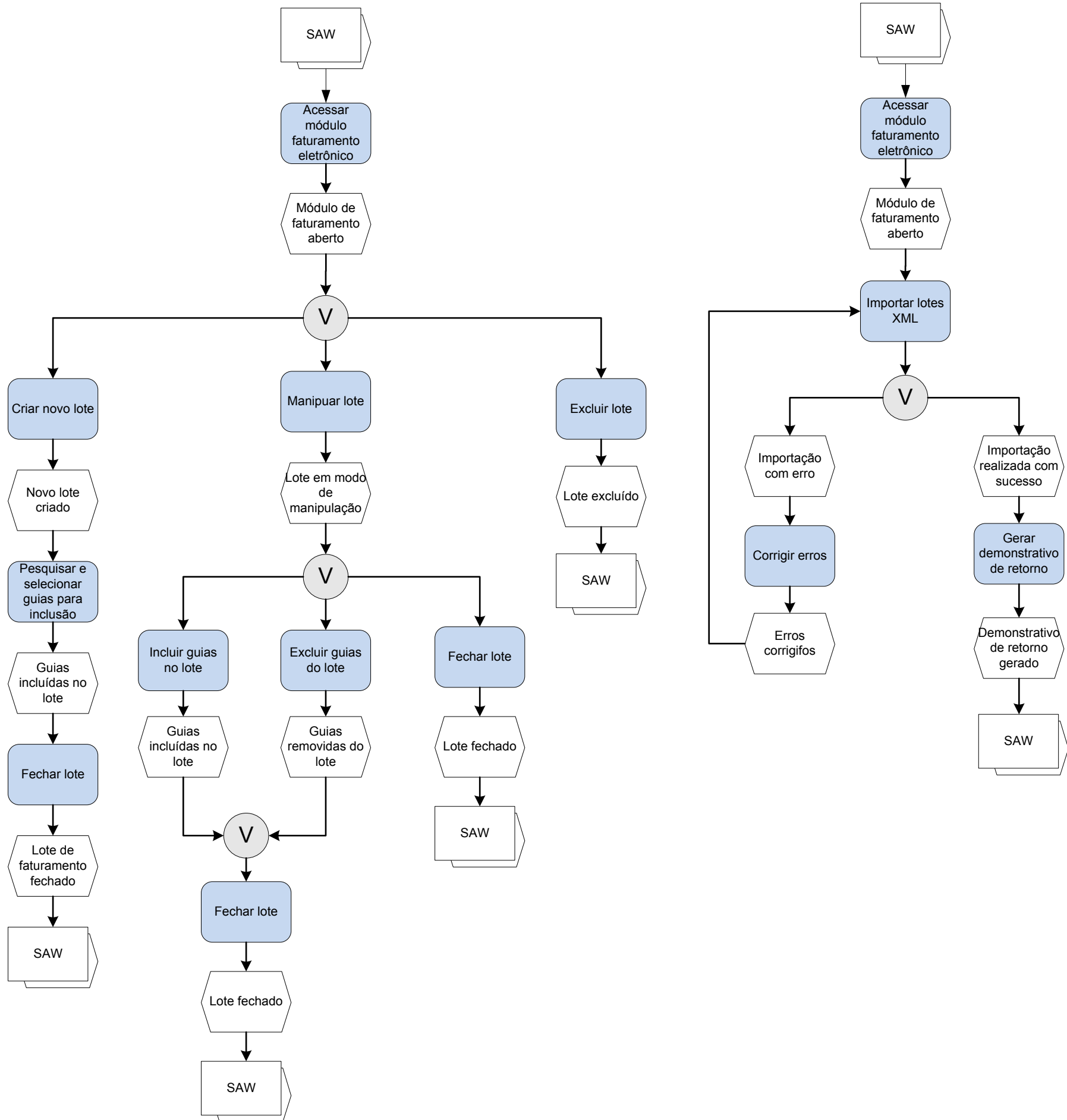
**Fluxo do Processo** – modelo que representa a visão detalhada do processo em uma sequência lógica e mostra sua integração com os demais processos da Cadeia de Valor Agregado. Os processos são representados por uma cadeia de “Eventos” e “Atividades”, utilizando-se o modelo de Fluxo do Processo e a notação EPC.

**Legendas**



Criação e manipulação de lotes de faturamento

Importação de lotes XML

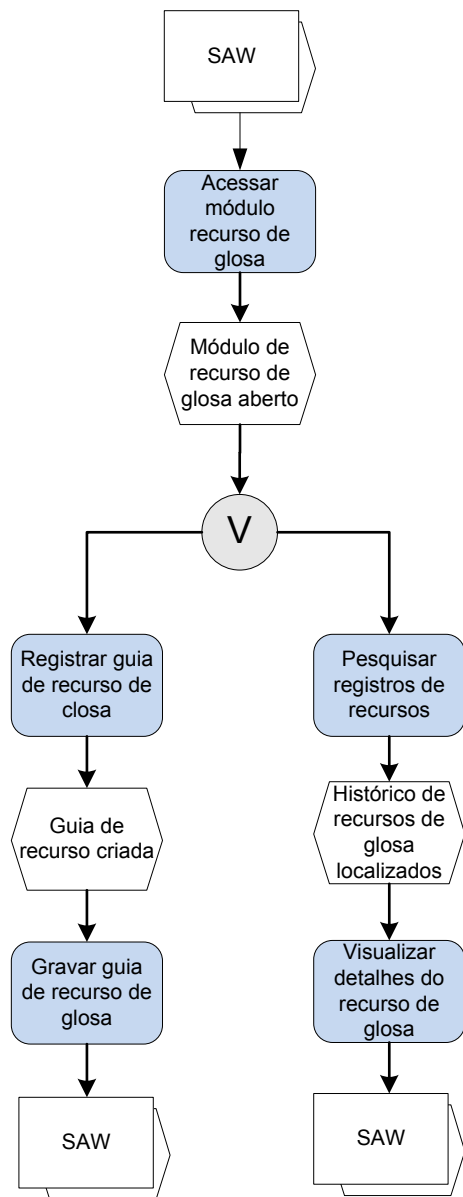


**Fluxo do Processo** – modelo que representa a visão detalhada do processo em uma sequência lógica e mostra sua integração com os demais processos da Cadeia de Valor Agregado. Os processos são representados por uma cadeia de “Eventos” e “Atividades”, utilizando-se o modelo de Fluxo do Processo e a notação EPC.

**Legendas**

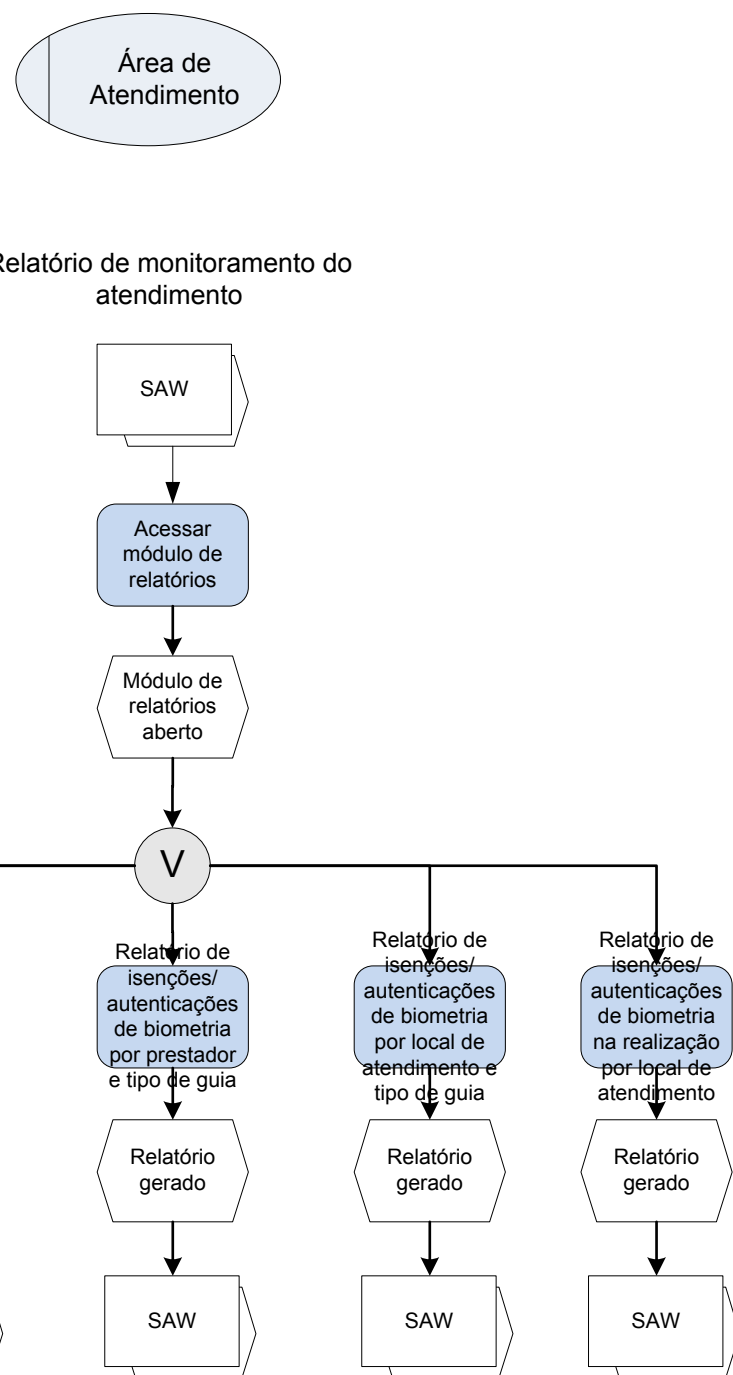


Acompanhamento e registro de recursos de glosa



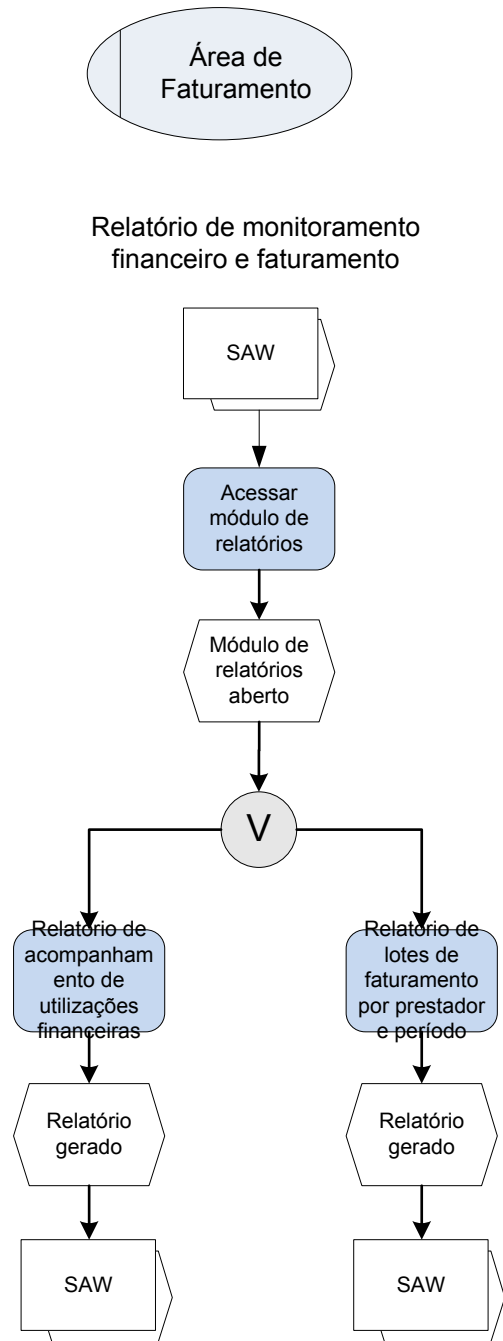
**Fluxo do Processo** – modelo que representa a visão detalhada do processo em uma sequência lógica e mostra sua integração com os demais processos da Cadeia de Valor Agregado. Os processos são representados por uma cadeia de “Eventos” e “Atividades”, utilizando-se o modelo de Fluxo do Processo e a notação EPC.

**Legendas**



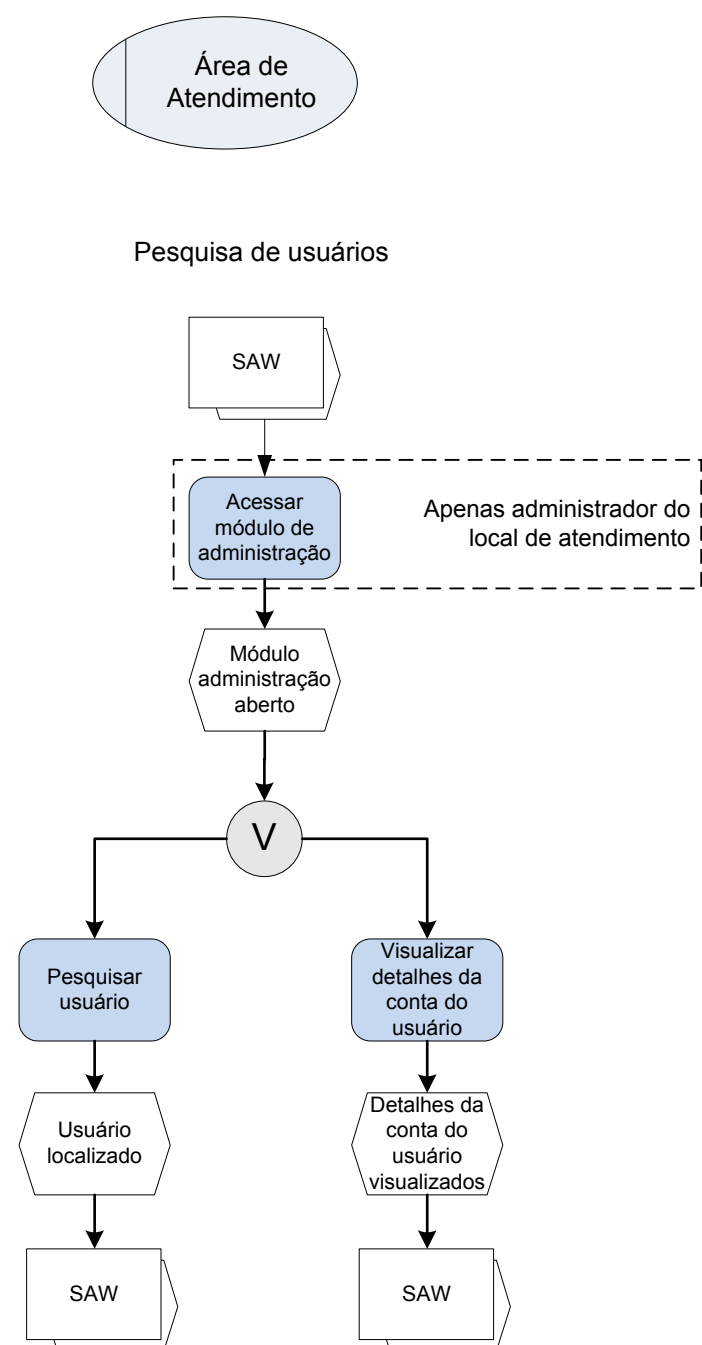
**Fluxo do Processo** – modelo que representa a visão detalhada do processo em uma sequência lógica e mostra sua integração com os demais processos da Cadeia de Valor Agregado. Os processos são representados por uma cadeia de “Eventos” e “Atividades”, utilizando-se o modelo de Fluxo do Processo e a notação EPC.

## Legendas



**Fluxo do Processo** – modelo que representa a visão detalhada do processo em uma sequência lógica e mostra sua integração com os demais processos da Cadeia de Valor Agregado. Os processos são representados por uma cadeia de “Eventos” e “Atividades”, utilizando-se o modelo de Fluxo do Processo e a notação EPC.

## Legendas



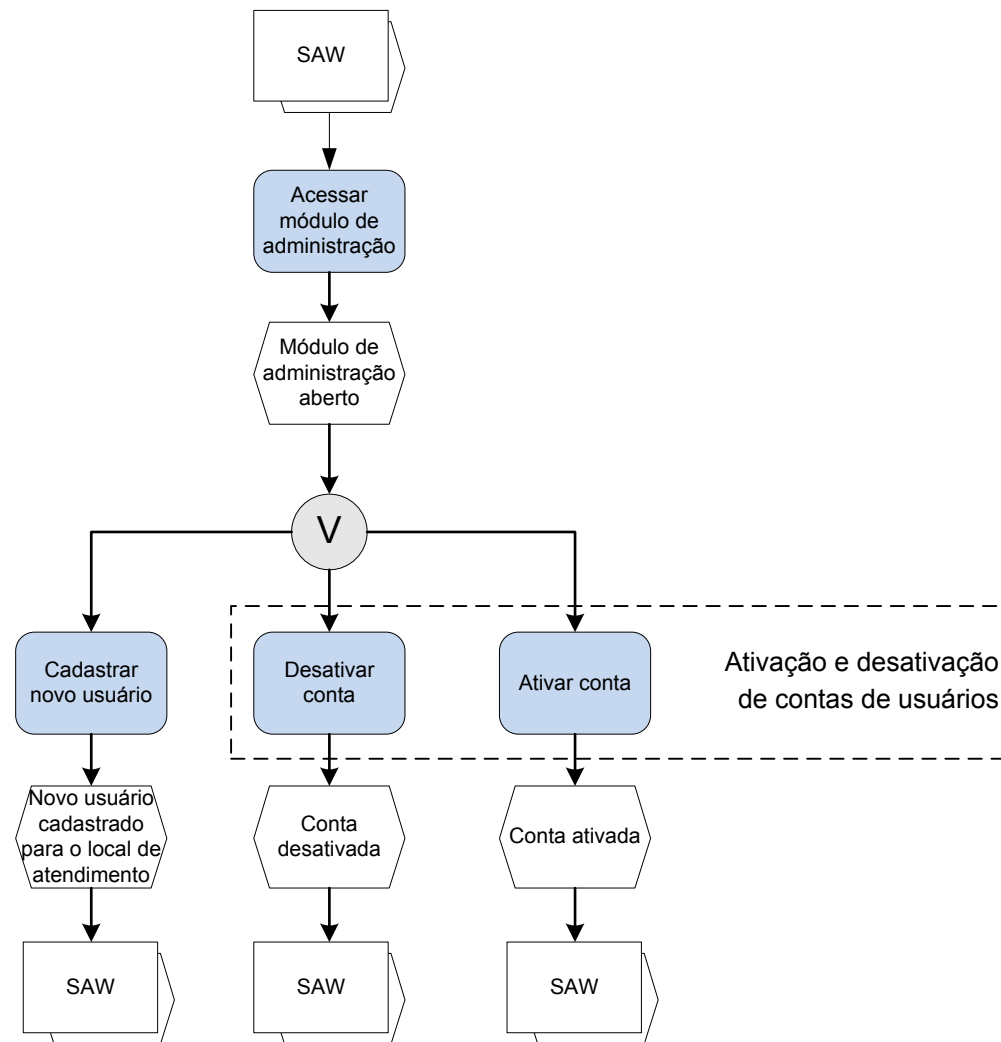
**Fluxo do Processo** – modelo que representa a visão detalhada do processo em uma sequência lógica e mostra sua integração com os demais processos da Cadeia de Valor Agregado. Os processos são representados por uma cadeia de “Eventos” e “Atividades”, utilizando-se o modelo de Fluxo do Processo e a notação EPC.

## Legendas



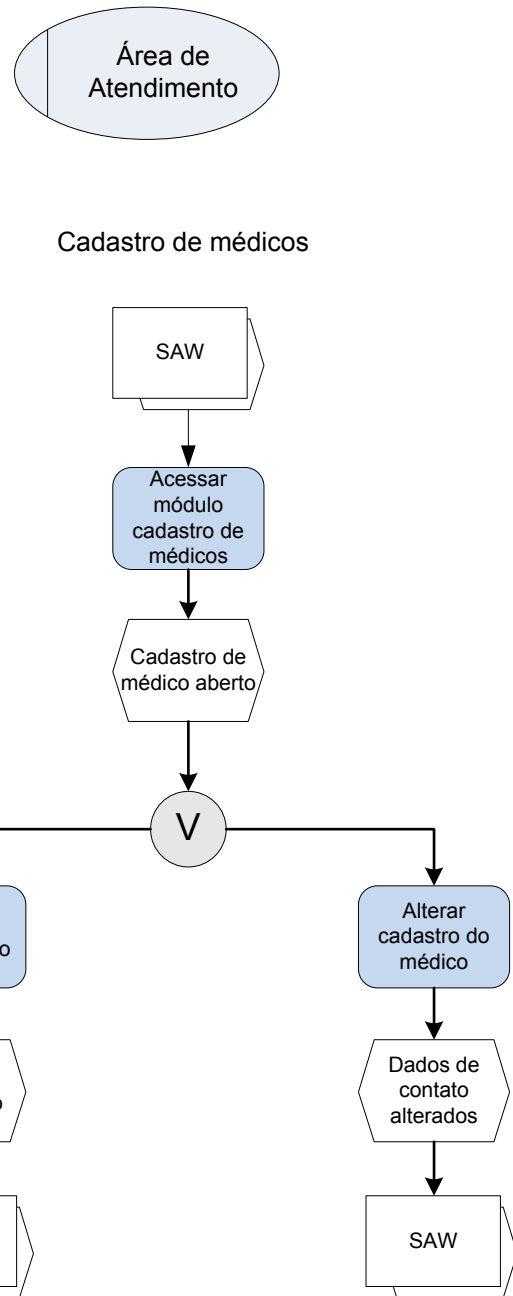


## Cadastro de contas de usuários



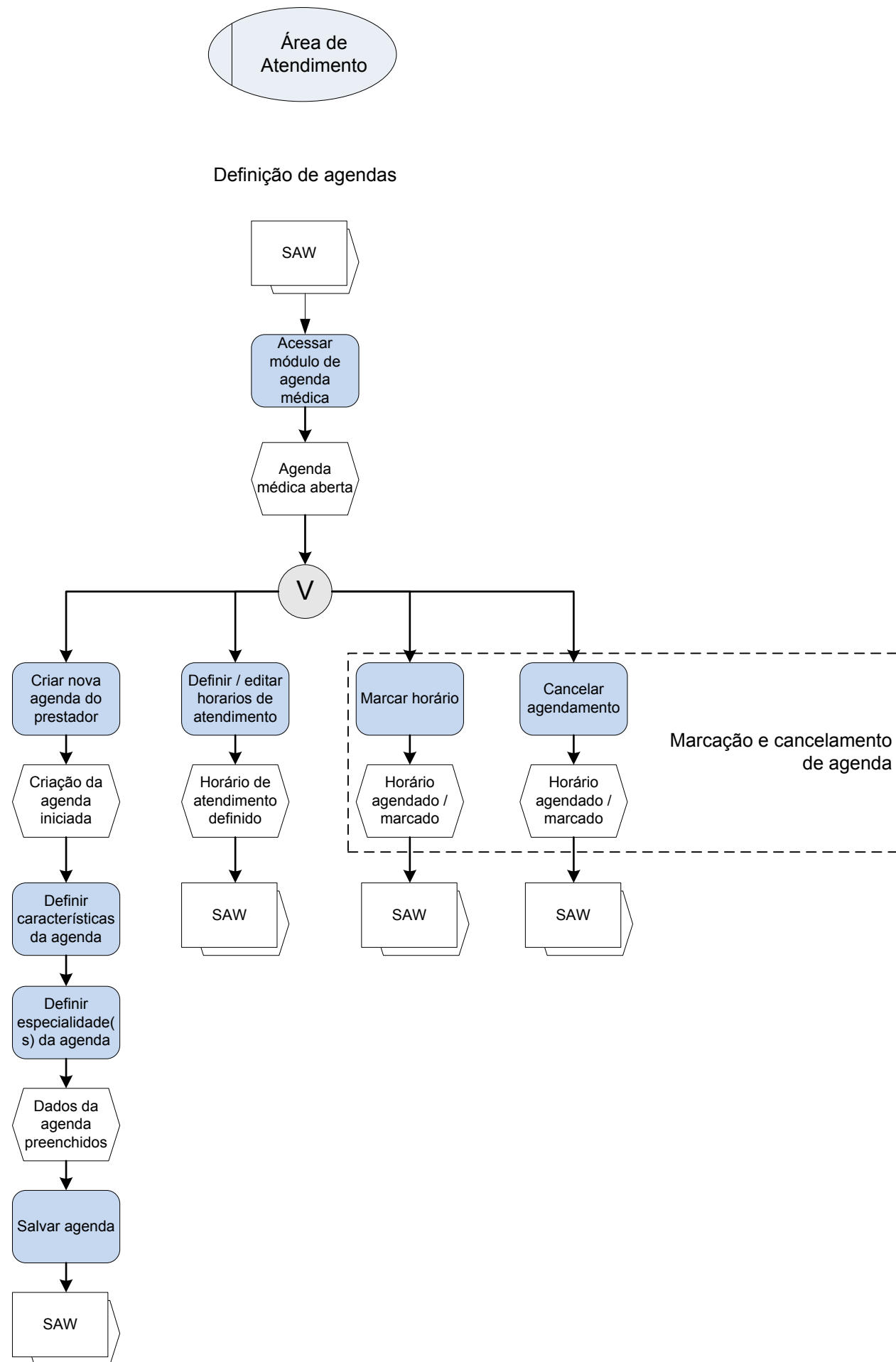
**Fluxo do Processo** – modelo que representa a visão detalhada do processo em uma sequência lógica e mostra sua integração com os demais processos da Cadeia de Valor Agregado. Os processos são representados por uma cadeia de “Eventos” e “Atividades”, utilizando-se o modelo de Fluxo do Processo e a notação EPC.

### Legendas



**Fluxo do Processo** – modelo que representa a visão detalhada do processo em uma sequência lógica e mostra sua integração com os demais processos da Cadeia de Valor Agregado. Os processos são representados por uma cadeia de “Eventos” e “Atividades”, utilizando-se o modelo de Fluxo do Processo e a notação EPC.

## Legendas



**Fluxo do Processo** – modelo que representa a visão detalhada do processo em uma sequência lógica e mostra sua integração com os demais processos da Cadeia de Valor Agregado. Os processos são representados por uma cadeia de “Eventos” e “Atividades”, utilizando-se o modelo de Fluxo do Processo e a notação EPC.

**Legendas**

**Objeto / Elemento**

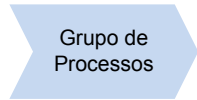
**Descrição e Utilização**



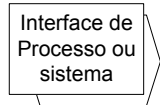
Utilizado para representar resultados de ações (atividade) ou ocorrências resultantes delas. Pode representar também temporalidade. Indica “quando fazer”.



Representa cada passo de um fluxograma de processos. É a menor unidade de execução representada graficamente em um fluxograma. Indica “o que fazer”.



Representa um grupo de atividades encadeadas ou subprocesso.



É a representação de outro processo dentro do seu diagrama. Serve como “link” ou conexão para um processo para o qual exista uma “interface”.



**Ou exclusivo** = são uma alternativa a seguir; obrigatoriamente; juntas totalizam 100% de probabilidade



**E** = seguir todas as alternativas obrigatoriamente; 100% de probabilidade de cada uma ocorrer



**E/OU** = seguir ao menos uma das alternativas; cada alternativa tem sua probabilidade de ocorrência, não totalizando 100% necessariamente.